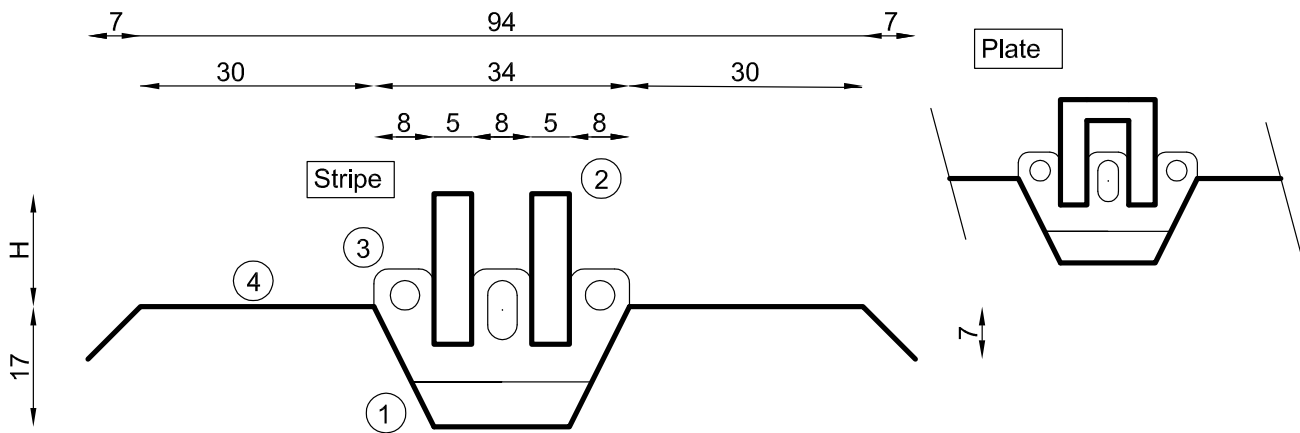


S-line



Legende:

- 1 gootlichaam
- 2 rooster
- 3 stelblok voor rooster
- 4 flens met ruwe hechtingslaag
- 5 inspecteerbare sifon
- 6 uitloop Ø 40 mm, mannelijk
- 7 stel- verankeringspoot, regelbaar van 65-95 mm (onder tegelniveau)
- 8 klem voor aardingsaansluiting

Légende:

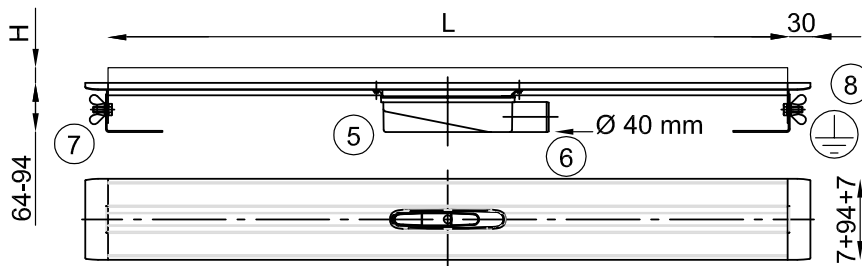
- 1 corps du caniveau
- 2 grille
- 3 cales de réglage pour grille
- 4 cadre d'encollage avec couche rugueuse pour accrochage
- 5 siphon inspectable
- 6 sortie mâle Ø 40 mm
- 7 patte d'encrage et de réglage en hauteur, réglable de 65 à 95 mm (sous le niveau de carrelage)
- 8 raccord pour mise à la terre

Roosterdesign
design de Grille

model met één uitloop
modèle avec une sortie

L 700 mm L 800 mm L 900 mm

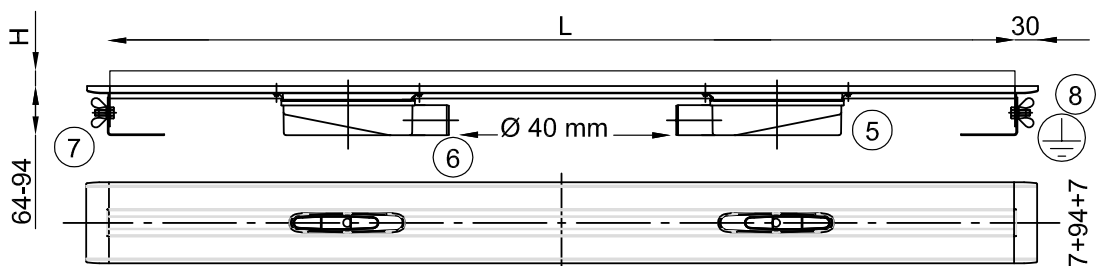
stripes
 plate



H - hoogte rooster aanpasbaar met voetjes :
H - hauteur grille adaptable avec cales :
H - 11 - 14 - 16 - 22 mm

model met twee uitlopen
modèle avec deux sorties

L 1000 mm L 1200 mm L 1500 mm



debiet - débit :
Q: 0,5 l/s; onder deur / sous la porte
Q: 0,80 l/s; conform EN 1253
per sifon / par siphon

roestvrij staal / inox - AISI304